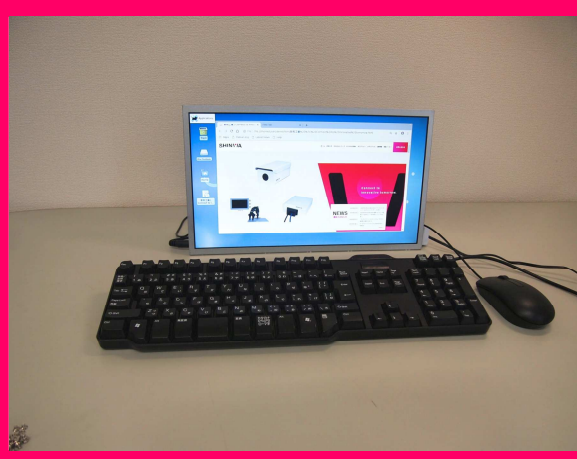
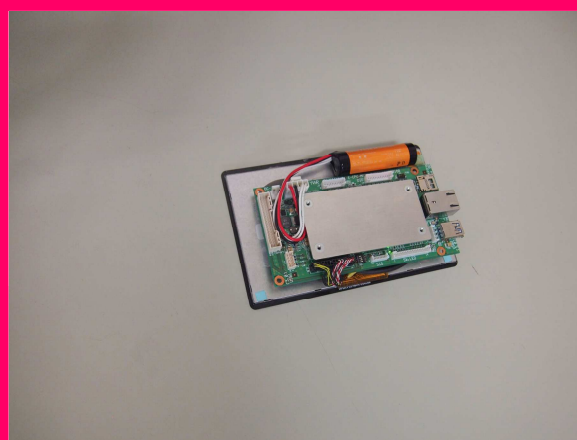
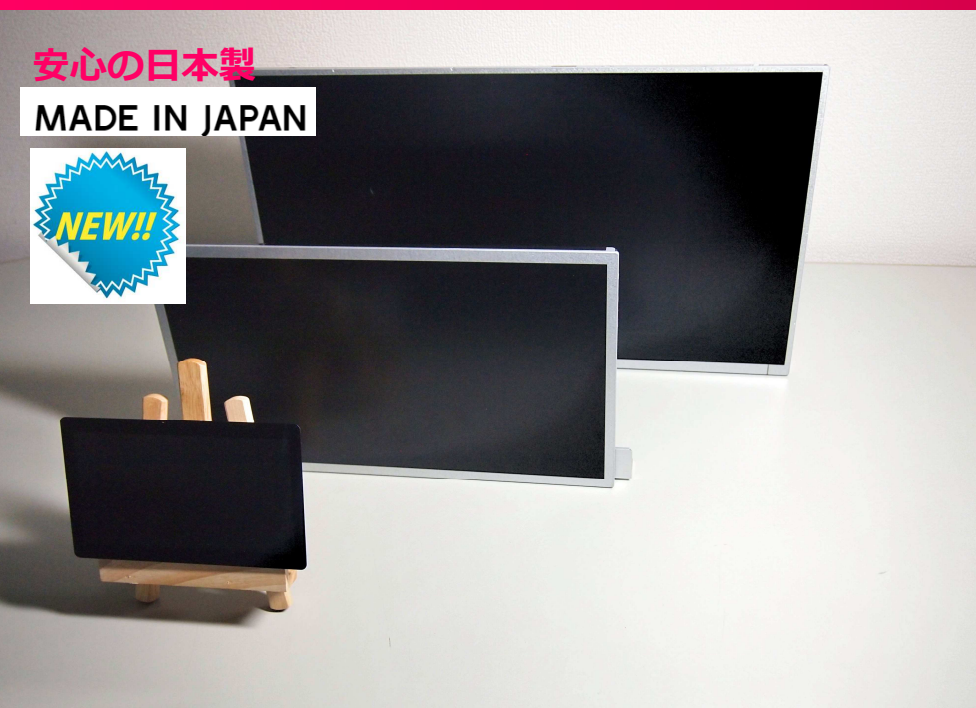


SYD-5000J-7 / SYD-5000J-15 / SYD-5000J-21

YAWARAプラットフォーム 開発導入キット

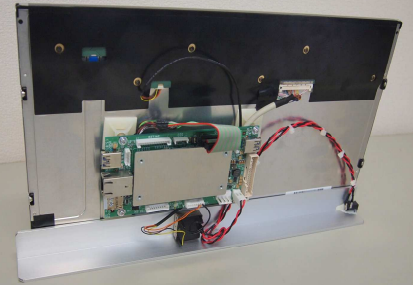
安心の日本製

MADE IN JAPAN



- ボード型の「YAWARA」製品は、組み込み機器の通信・制御機能を実現するためのプラットフォームとして、数多くご採用いただけます。
- Debian GNU/Linuxと CortexM4 マイコンのヘテロ構成に対応しており、オフィスや工場・農業向けの監視機器や、組み込みコンピュータ、モータ制御、IOTサーバなど、組み込む用途におすすめです。

※上記の表示温度は表対面温度の最大値であり実際の体温ではございません
 ※本製品の仕様・外観は予告なく変更する場合がございます
 ※本製品は体表面温度を測定する機器であり、体温計測などの医療機器ではありません



商品名	YAWARAプラットフォームボード開発導入キット
型式	SYD-5000J-7 / SYD-5000J-15 / SYD-5000J-21
	i.MX 8M Quad(Clock 1.5GHz)
	RAM 2GB
Storage	128GB
	Debian Linuxベースの組み込みLinux搭載、 Cortex M4用 JTAG デバックIF 搭載
	USB、LAN、LVDS LCD (800×480、 1366×768、1920×1080) 、 IICタッチパネル IF、DIN、DOUT 汎用インターフェース対応
	Linux インターフェース
外部インターフェース	SPI、IIC、SIO、GPIO COATEX M4マイコン インターフェース
電源	AC100V (ACアダプター仕様)
消費電力	5V 電源 動作 (基板単体 5W)
	リン酸鉄リチウムバッテリー対応 UPS機能搭載
その他	145.0×76.0mm FAN レス 動作 (放熱板 搭載)
構成	YAWARAプラットフォームボード、モニター、専用ハーネス ACアダプター

製造元

SHINWA

新和工業株式会社



新和工業株式会社

〒650-0015 神戸市中央区多聞通
5丁目3番13号

TEL:(直通)078-382-2232 FAX:078-382-2230
mail:info@shinwa.co.jp

販売店