

**SHINWA**



## Company Profile

**新和工業株式会社**  
SHINWA INDUSTRIAL CO.,LTD.

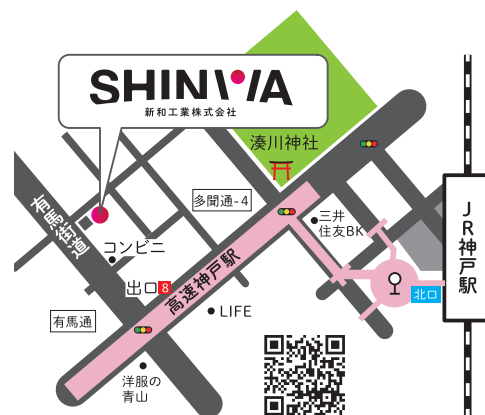


# Company

社名	新和工業株式会社
本社所在地	〒650-0015 神戸市中央区多聞通 5-3-13
設立	昭和 24 年 5 月 11 日
資本金	1,000 万円
役員	代表取締役社長 松島 寛和 代表取締役会長 松島 正典 取締役相談役 松島 寛
従業員数	16 名(2021 年5月時点)
事業内容	電子機器の設計・製造・販売 太陽電池パネル関連製品の設計・製造・販売 医療・福祉製品の企画・設計・製造
取引銀行	三菱 UFJ 銀行・三井住友銀行・みずほ銀行
関連会社	海外技術株式会社(横浜・神戸)
所属団体	医療用機器開発研究会 LLP ユニバーサルデザイン企画



神戸発 優れた技術



ACCESS JR神戸駅 北口(駅から地下道) ..... 徒歩 10分  
神戸高速鉄道 高速神戸駅 出口 8 ..... 徒歩 5分

TEL. 078-382-2231

FAX. 078-382-2230

WEB. [shinwa.co.jp](http://shinwa.co.jp)



## 人の心に寄り添うものづくりを

新和工業株式会社は、1949年に船舶用航海計器の修理事業から発足しました。その後、1982年から電子機器の開発を開始、それまで船舶業界で培った無線技術と電子回路を融合し、無線応用製品の開発から製造までワンストップでおこなってきました。

1995年の阪神大震災での体験から電気の大切さを痛感し、その翌年から太陽電池応用製品の開発を開始いたしました。昨今では医療・福祉分野でお役に立てる製品開発に取り組んでおります。

令和元年に当社は70周年を迎えることとなりましたが、これもひとえに永年にわたる皆様の温かいご愛顧ご支援のたまものと心から感謝いたしております。

これからも、「人の心に寄り添ったものづくり」をキーワードに、ますます加速する時代の変化を「人々の価値観の変化」と捉え、皆様のご期待にお応えできるよう、社員一丸となって努力を重ねてまいります。

新和工業株式会社

代表取締役 松島 寛和

# Connect to Innovative tomorrow.

私たちは 電子のチカラで 人々の不安を解決する 技術集団です



構想段階からご相談ください。

全体のシステム設計からハードウェア、ソフトウェアの開発まで”ニーズ”に”フィット”したご提案をいたします。

## Platform

「YAWARA」プラットホームボード

情報系から制御系まで幅広い用途に対応した SHINWA の新しいプラットホームボードです。

CPU  
NXP I.MX8

マイコン  
CORTEX M4

Linux 標準搭載

多彩なインターフェイス

オープンソース開発

UPS 標準搭載

ヘテロ構成

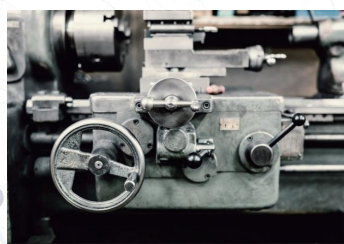
さまざまな用途開発が可能



協働ロボット



デジタルサイネージ



IOT を活用した予防保全



画像解析

# Original Products

自社開発商品



かんたん  
O2タイガー



病院内で使用する 3.4L 酸素ポンベの残時間を  
カウントし、音と光で事前にお知らせ

「かんたん O2 タイガー」は、神戸市機械金属工業会「医療用機器開発研究会」  
の医工連携で生まれた製品です。

第3回日本臨床工学技士学会 工連携アワード 理事長賞(最優秀賞)受賞  
第4回 Medtech イノベーション大賞 チャレンジ賞受賞

K O B E

医療用機器開発研究会

(一社)神戸市機械金属工業会

NEW

## サーモグラフィカメラシステム SW-5000J

かんたん操作

かんたん検知

ウォークスルー式



MADE IN JAPAN



熱源と移動体検知で人物を判定して体表面温度をすばやく表示。

パソコン等での設定が不要でかんたん運用、使う人を選ばないサーモグラフィカメラです。

NEW

## タッチレスモニター 〈ホログラフィタイプ〉 STL-512HTL



パリティ・イノベーションズ社の光学素子「パリティミラー®」を使用し、空中映像を映し出し、IR センサー指を検知  
することにより非接触での操作が可能です。

当社の「YAWARA」プラットフォームと高輝度 LCD を組み合わせて、高い視認性と操作性を実現しました。

# Electronics

## 電子機器

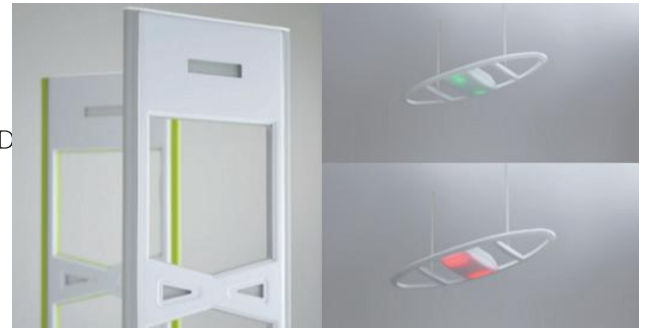
電子技術を組み合わせ、さまざまなニーズにお応えします。  
CPU 及びインターフェース回路、特定小電力無線応用製品、FPGA / CPLD  
関連回路、マイコン組込みシステム、計測・制御システム etc...

### 【OEM/ODM 開発事例】

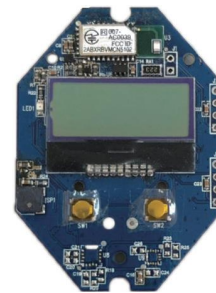
ストアセキュリティ機器、視覚障がい者向け音声案内装置、聴覚障がい者向け緊急情報システム、ロボットアーム制御機器、船舶用航路可視化システム、スマート温度計、ウェアラブルデバイス、センサーネットワークシステム、RFID マラソンシステム、建機用無線リモコン、アルコール消毒噴霧器、消火装置用 LED ユニット、遊技機用マルチアンプ etc...

### 【無線開発実績】

Bluetooth Low Energy, LoRa, ZigBee, Wifi, 315MHz 帯、920MHz 帯、2.4GHz 帯 etc...



ストアセキュリティ機器



スマート温度計



ロボットアーム制御機器



ウェアラブルデバイス

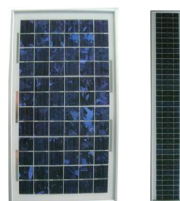
# Off-grid-system

## オフグリッドシステム

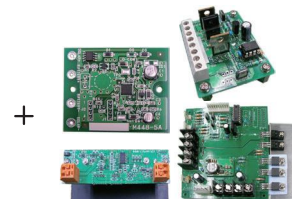
電気がないところで電気を発電し、貯めた電気を有効活用するオフグリッドシステムをご提案いたします。お客様より消費電力や機器稼働時間、コスト等の条件をお聞きし最適なオフグリッドユニットをご提案しております。

【開発事例】太陽光・風力ハイブリッド電源、鳥獣害防除機器用独立型電源、監視カメラ用電源、ソーラー式電源搭載イベントトラック、独立型非常用照明、センサーネットワーク用電源、無線 LAN 用独立型電源、カスタムリチウム電池パック、ソーラー照明用電源、リチウムリン酸鉄評価キット、日数カウント表示器 etc...

用途に合わせて組み合わせは、自由自在。



ソーラーパネル



チャージコントローラー



バッテリー



リチウムリン酸鉄電池評価キット

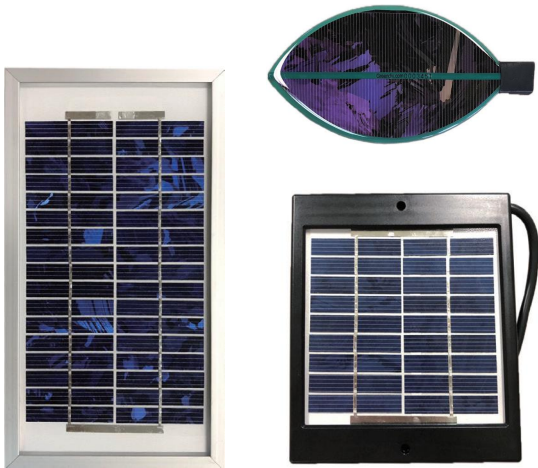


日数カウント表示器用電源

# Solar Panel

ソーラーパネル

1.4W~150Wまでの独立型電源に適した小型太陽電池を製造しております。鉛蓄電池の12V系太陽電池だけでなく、リチウム電池の充電に対応したモデルもラインナップしております。カスタムソーラーパネルの製作も可能です。



# Lithium Rechargeable Battery

リチウム電池

各種リチウムリン酸鉄電池(LiFePO4)の単セル、標準パックからカスタムリチウム電池パックの開発や各種規格取得にも対応しております。



# Mechanism

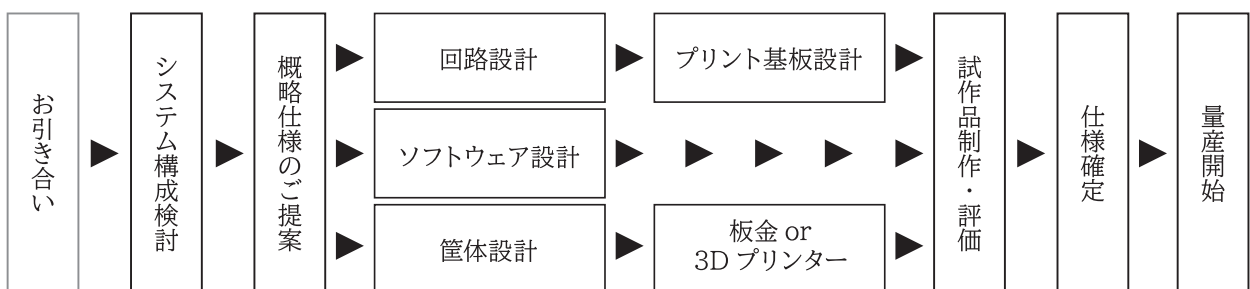
機構設計

製品イメージやコスト等をお聞きして最適なデザイン・設計をいたします。  
設計したデータを3Dプリンターや板金製作により試作品を製作し、お客様のイメージをカタチにいたします。



# Development Flow

開発フローイメージ



構想段階からご相談ください。

開発にかかるまでの検証やバラックでの試作開発等、お客様の“ニーズ”に“フィット”したご提案をいたします。